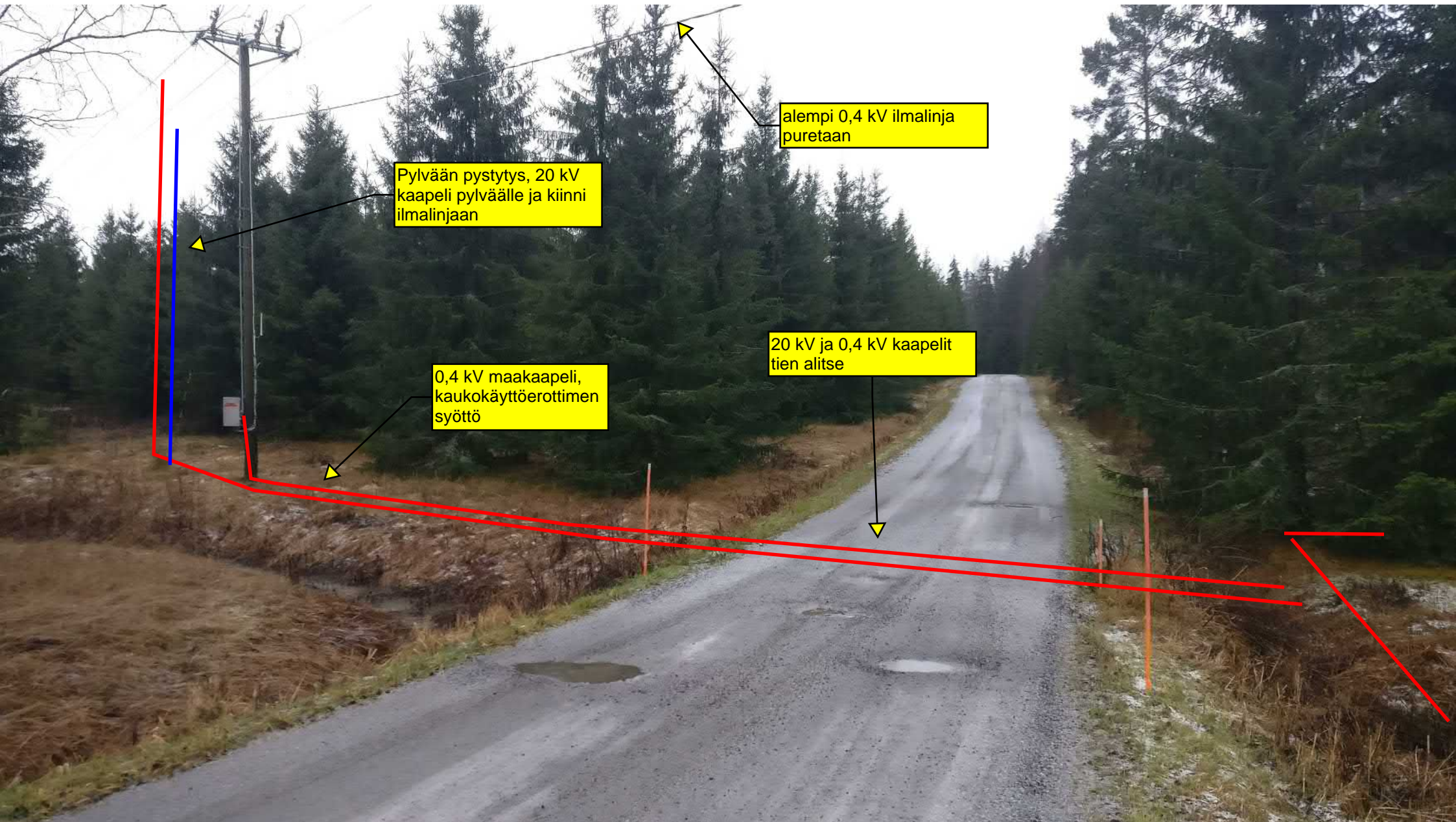




20 kV ja 0,4 kV kaapelit
tien alitse

Puistomuuntamo,
kaadetaan n. 5 kuusta
vierestä

20 kV ja 0,4 kV
kaapelireitti



alempi 0,4 kV ilmalinja
puretaan

Pylvään pystytys, 20 kV
kaapeli pylväälle ja kiinni
ilmalinjaan

0,4 kV maakaapeli,
kaukokäyttöerottimen
syöttö

20 kV ja 0,4 kV kaapelit
tien alitse



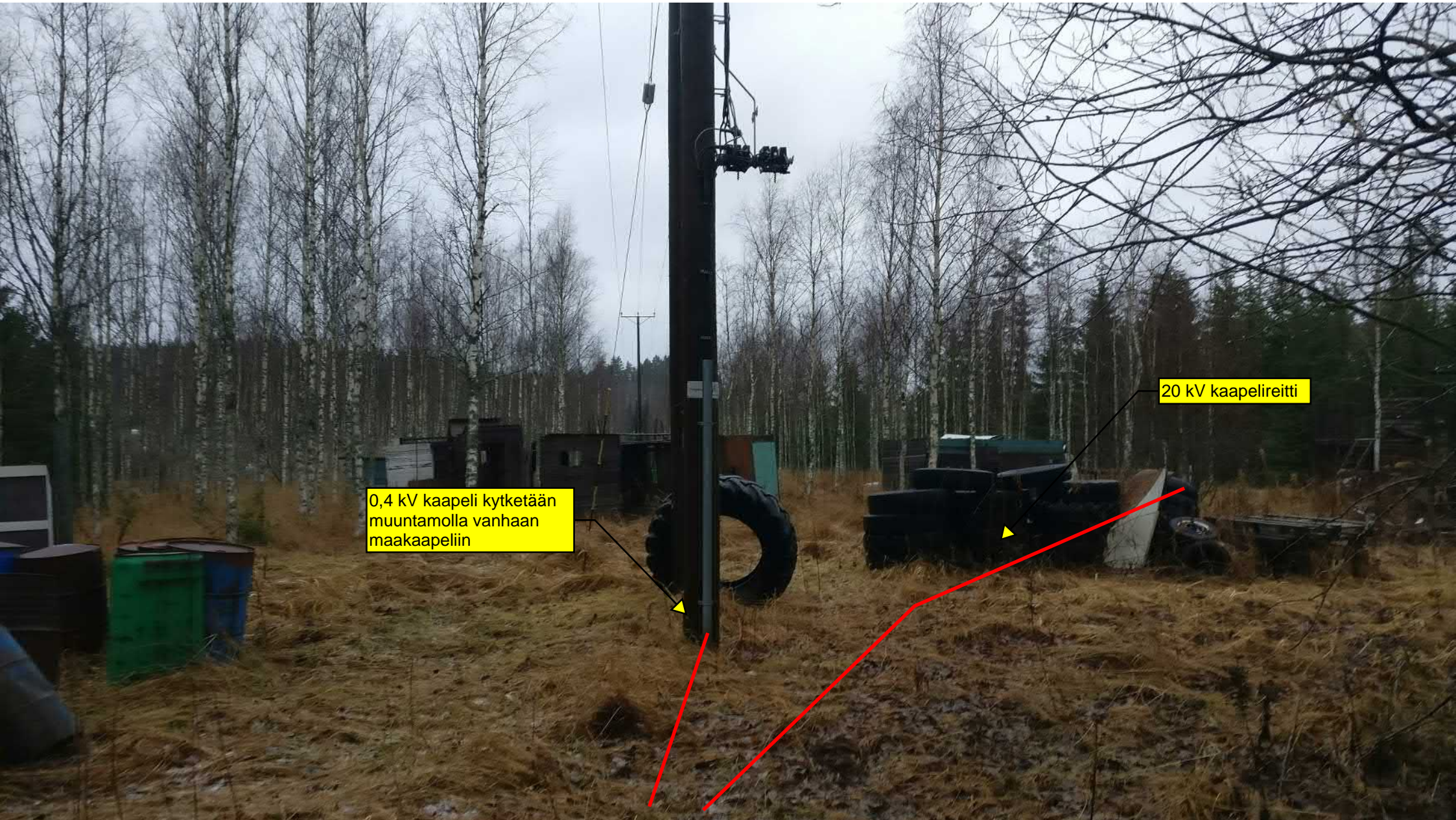
0,4 kV kaapeli kytketään
muuntamolla vanhaan
maakaapeliin

20 kV ja 0,4 kV
kaapelireitti



0,4 kV kaapeli kytketään
muuntamolla vanhaan
maakaapeliin

20 kV ja 0,4 kV
kaapelireitti



0,4 kV kaapeli kytketään
muuntamolla vanhaan
maakaapeliin

20 kV kaapelireitti



20 kV linja puretaan tähän asti

Puretaan toinen pylväs ja muuntajakone

2 x harukset vetämään pylvästä



20 kV kaapelireitti



20 kV kaapelireitti

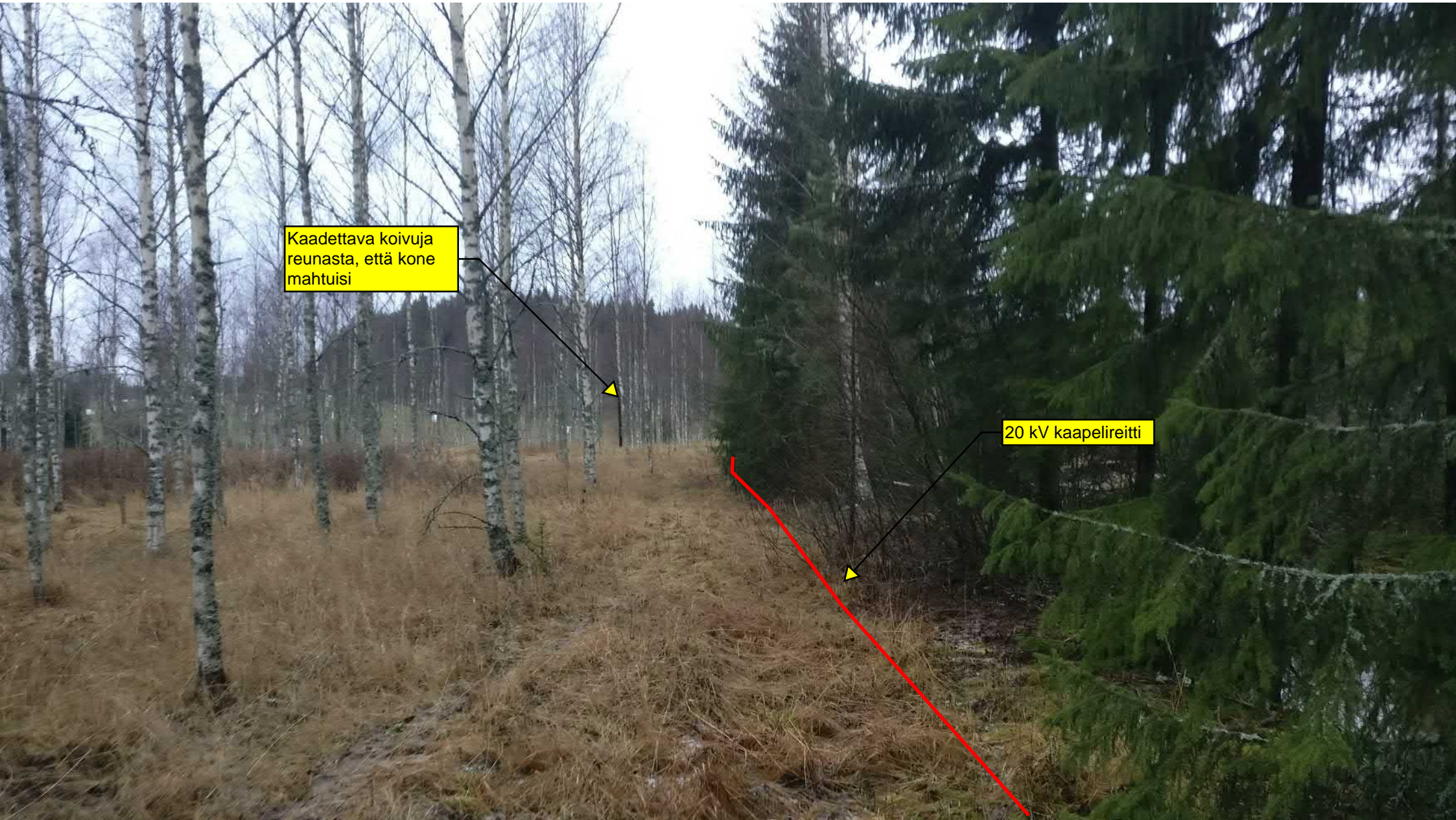


Kaadettava koivuja
reunasta, että kone
mahtuisi

20 kV kaapelireitti

Kaadettava koivuja
reunasta, että kone
mahtuisi

20 kV kaapelireitti





Kaadettava koivuja
reunasta, että kone
mahtuisi

20 kV kaapelireitti

Kaadettava koivuja
reunasta, että kone
mahtuisi

20 kV kaapelireitti





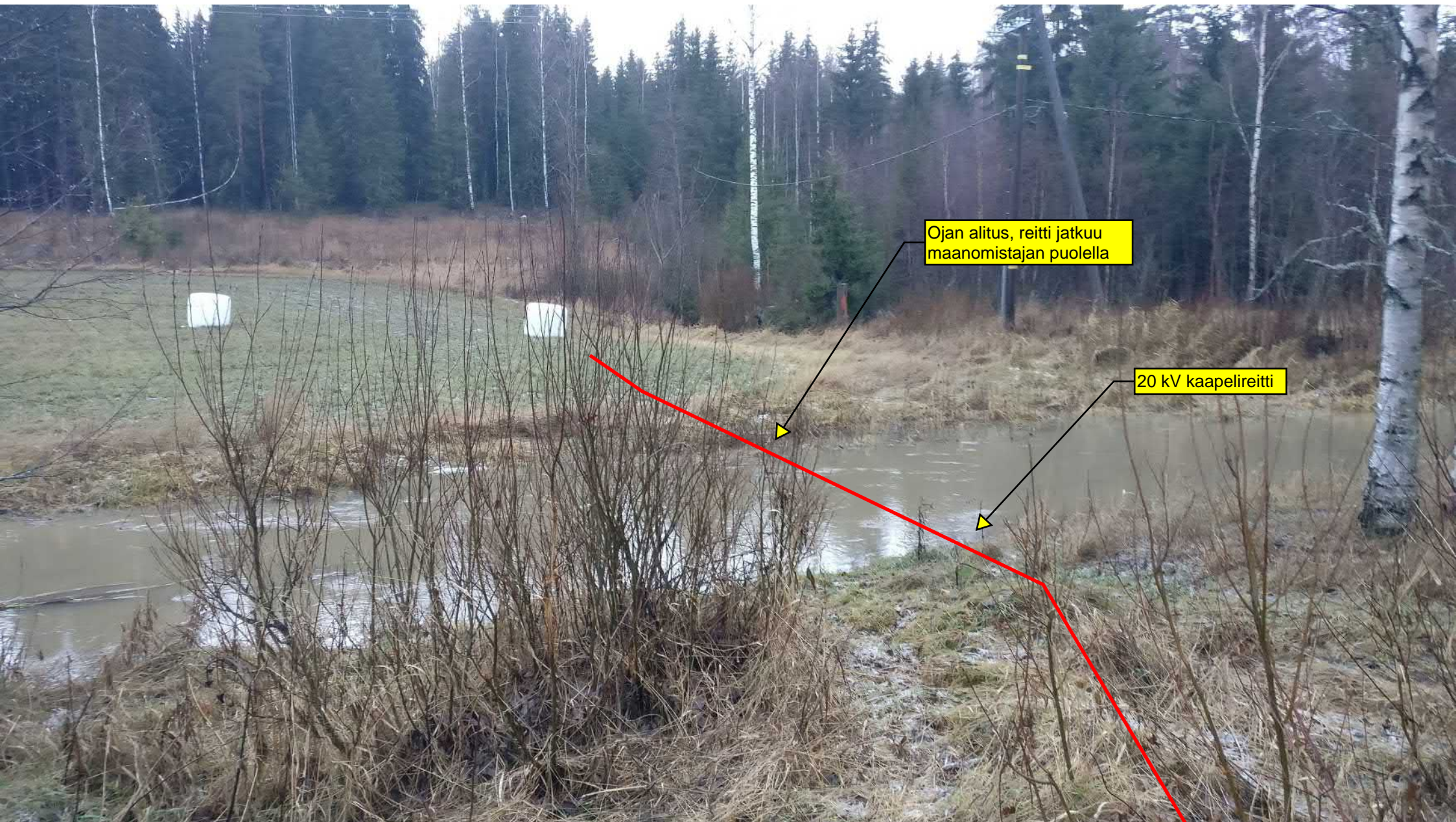
20 kV kaapelireitti



20 kV kaapelireitti
palaa ilmalinjan
viereen



20 kV kaapelireitti



Ojan alitus, reitti jatkuu maanomistajan puolella

20 kV kaapelireitti